

**04-2 FLACHDICHTUNGEN**

	Seite/n
<b>Flanschdichtungen</b>	<b>2 - 5</b>
Aramidfaser-Flachdichtungen	
Holländer Dichtungen	
Raccords Dichtungen	
Holländer - Dichtungs-Sortiment	
Raccord - Dichtungs-Sortiment	
Leder-Raccords Dichtungen	
Gummi-Raccords Dichtungen	
<b>Kupfer Dichtungen</b>	<b>5 - 8</b>
Kupfer Dichtungen Form "A"	
Kupferdichtungen-Sortimente	
Kupfer-FüllDICHTringe-Sortiment	
<b>Kunststoff und Gummischeiben (Sortiment)</b>	<b>9</b>
<b>Fiber-Dichtringe, Dicke 1,0mm (Sortiment)</b>	<b>9</b>
<b>Aluminium-Dichtringe (Sortiment)</b>	<b>10</b>
<b>Pekant Ventildichtungen (mit und ohne Zentrumsloch)</b>	<b>10-11</b>
<b>Dichtungs-Set nach Kundenwunsch</b>	<b>11</b>
<b>Raaco-Sortiments-Schachtel Service Case 5-18</b>	<b>11</b>
<b>Milchrohrverschraubungsring</b>	<b>11</b>



## Aramid-Faser-Flachdichtungen



Hochwertige Flachdichtungen für den Maschinenbau, Anlagebau, Rohrleitungsbau, Heizungs- und Sanitärbereich und weitere Industrien.

Wir führen beziehen Aramid-Faser-Flachdichtungen aus verschiedenen Quellen, daher sind sie je nach Hersteller unterschiedlich beschriftet (Klinger-Sil, Novapress, NT-Classic, BA 50 usw.) Die Richtwerte sind sich bei allen Hersteller sehr ähnlich, die unten aufgeführten Mittelwerte aus den vorhandenen Datenblätter dienen nur als unverbindliche Richtlinien. Temperatur, Druck und Medium beeinflussen sich gegenseitig, und verändern so die Belastbarkeit.

Bei heikleren Anwendungen fragen Sie bitte an.

### Technische Daten

<b>Werkstoff:</b>	NBR-gebundenes Material auf Aramidfaser-Basis, PTFE-Antihaftbeschichtung
<b>Dichte:</b>	1.8 g/cm <sup>3</sup>
<b>Farbe:</b>	grün mit schwarzem Aufdruck
<b>Einsatztemperatur:</b>	+150 °C
<b>Einsatztemperatur kurzzeitig:</b>	+250 °C
<b>Druck:</b>	max. 10 MPa
<b>Druckstandfestigkeit:</b>	(bei +300 °C nach DIN 52913) > 25 N/mm <sup>2</sup>
<b>Spezifische Leckrate:</b>	< 0,1 mg/(m·s)
<b>Norm:</b>	Gasleckage DIN 3535-6
<b>Toleranz:</b>	DIN 7715 T5 P2
<b>Zulassung:</b>	DVGW, SVGW, KTW, BAM, HTB, WRAS
<b>EU-Richtlinien:</b>	konform nach 2002/95/EG (RoHS)
<b>Beständigkeit:</b>	Öl und Benzin gut Säure und Laugen bedingt



**Verwendungszweck:** Rohrleitungen in der allgemeinen chemischen Industrie, im Anlagen-, Apparate- und Maschinenbau sowie in der Getränke- und Lebensmittelindustrie.

## Holländer Dichtungen (Aramid-Faser)



**Aramid-Faser mit NBR-Binder, grün.** Normalien nach +GF+

Technische Daten (Aramid-Faser-Flachdichtungen)

Art.-Nr.	Abmessung/mm			Abmessung Zoll	Preis/Stk.		
	Øi	Øa	mm		< 50	≥ 50	≥ 100
04.200.1811	11	18	2	1/8 "	1.80	50%	70%
04.200.2013	13	20	2	1/4 "	1.80	50%	70%
04.200.2417	17	24	2	3/8 " K	1.95	50%	70%
04.200.2719	19	27	2	3/8 " G	2.10	50%	70%
04.200.3021	21	30	2	1/2 " K	2.25	50%	70%
04.200.3424	24	34	2	1/2 " G	2.40	50%	70%
04.200.3827	27	38	2	3/4 "	2.55	50%	70%
04.200.4432	32	44	2	1 "	2.70	50%	70%
04.200.5542	42	55	2	5/4 "	3.00	50%	70%
04.200.6246	46	62	2	1 1/2 "	3.30	50%	70%
04.200.7860	60	78	2	2 "	3.60	50%	70%
04.200.9775	75	97	2	2 1/2 "	3.90	50%	70%
04.200.1188	88	110	2	3 "	4.50	50%	70%



**Raccords Dichtungen (Aramid-Faser)**



Aramid-Faser mit NBR-Binder, grün.

Technische Daten (Aramid-Faser-Flachdichtungen)



Art.-Nr.	Abmessung/mm		Stärke mm	Abmessung Zoll	Preis/Stk.		
	Øi	Øa			< 50	≥ 50	≥ 100
04.210.1006	6	10	2	1/8 "	1.65	50%	70%
04.210.1410	10	14	2	1/4 "	1.80	50%	70%
04.210.1813	13	18	2	3/8 "	1.80	50%	70%
04.210.2317	17	23	2	1/2 "	1.95	50%	70%
04.210.3022	22	30	2	3/4 "	2.25	50%	70%
04.210.3629	29	36	2	1 "	2.55	50%	70%
04.210.3932	32	39	2	5/4 "	2.85	50%	70%
04.210.4437	37	44	2	1 1/2 "	3.15	50%	70%
04.210.5648	48	56	2	2 "	3.45	50%	70%

**Aramid-Faser-Flachdichtung**



Aramid-Faser mit NBR-Binder, grün. Für Bleirohrschlauchverschraubungen

Technische Daten (Aramid-Faser-Flachdichtungen)



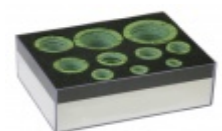
Art.-Nr.	Abmessung/mm		Stärke mm	Preis/Stk.		
	Øi	Øa		< 50	≥ 50	≥ 100
04.220.1508	8	15	1	1.80	50%	70%
04.220.1510	10	15	2	1.80	50%	70%
04.220.1812	12	18	2	1.80	50%	70%
04.220.2316	16	23	2	1.95	50%	70%
04.220.3423	23	34	2	2.40	50%	70%
04.220.3729	29	37	2	2.70	50%	70%
04.220.5242	42	52	2	3.20	50%	70%

**Holländer - Dichtungs-Sortiment, (Aramid-Faser)**



Tesnit BA 50, grün (Aramidfasern). Normalien nach +GF+

Technische Daten (Aramid-Faser-Flachdichtungen)



Inhalt: (je 25 Stk.)

1/8" 18 x 11	3/8"G 27 x 19	3/4" 38 x 27	1 1/2" 62 x 46
1/4" 20 x 12	1/2"K 30 x 21	1" 44 x 32	
3/8"K 24 x 17	1/2"G 34 x 24	5/4" 55 x 42	

Preis/Set

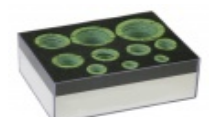
Art.-Nr.	Abmessung / Zoll	Anzahl	< 3	≥ 3
04.200.4300	1/8 " bis 1 1/2 "	250 Stück	98.00	20%

**Raccord - Dichtungs-Sortiment (Aramid-Faser)**



Für Bleirohrschlauchverschraubungen

Technische Daten (Aramid-Faser-Flachdichtungen)



Inhalt: (je 25 Stk.)

1/8" 10 x 6	1/2" 23 x 17	5/4" 39 x 32
1/4" 14 x 10	3/4" 30 x 22	1 1/2" 44 x 37
3/8" 18 x 13	1" 36 x 29	2" 56 x 48

Preis/Set

Art.-Nr.	Abmessung / Zoll	Anzahl	< 3	≥ 3
04.210.4300	1/8 " bis 2 "	225 Stück	78.00	20%

**Holländer-Dichtungs-Sortiment (Aramid-Faser)**



**Holländer Dichtungen**

2 mm Stärke, Faserarmiertes Dichtungsmaterial FA nach DIN 28091/2 für Heisswasser bis 100°C.



Inhalt: je 25 Stk. (5/4" - 2" = 20 Stk.)

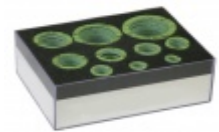
1/8" 18 x 11	3/8"gross 27 x 19	3/4" 38 x 27	1 1/2" 62 x 46
1/4" 20 x 13	1/2"klein 30 x 21	1" 44 x 32	2" 78 x 60
3/8"klein 24 x 17	1/2"gross 34 x 24	5/4" 55 x 42	
<b>Art.-Nr.</b>	<b>Abmessung / Zoll</b>	<b>Anzahl</b>	<b>Preis/Set</b>
04.200.0260	1/8 " bis 2 "	260 Stück	< 3 106.00 ≥ 3 20%

**Raccord-Dichtungs-Sortiment (Aramid-Faser)**



**Raccords Dichtungen**

2 mm Stärke, Faserarmiertes Dichtungsmaterial FA nach DIN 28091/2 für Heisswasser bis 100°C.



Inhalt: je 25 Stk. (1/2"+ 2" =20 Stk.)

1/8" 10 x 6	1/2"K 23 x 17	5/4" 39 x 32	
1/4" 14 x 10	3/4" 30 x 22	1 1/2" 44 x 37	
3/8"K 18 x 13	1" 36 x 29	2" 56 x 48	
<b>Art.-Nr.</b>	<b>Abmessung / Zoll</b>	<b>Anzahl</b>	<b>Preis/Set</b>
04.210.0215	1/8 " bis 2 "	215 Stück	< 3 161.00 ≥ 3 20%

**GF-Block Holländer und Raccord-Dichtungen Tesnit BA-50**



**Holländer- und Raccords Dichtungen**

2 mm Stärke, Faserarmiertes Dichtungsmaterial Tesnit BA-50 grün (Aramidfasern).

Normalien nach +GF+



Inhalt: 225 Raccord- und Holländerdichtungen

<b>Raccord</b>				<b>Holländer</b>			
RV 1/2" 23 x 17	R 1" 30 x 22	R 3/8" 15 x 10		H 2" 78 x 60	HK 1/2" 30 x 21		
R 1/2" 18 x 12	R 1 1/4" 37 x 29	SR 3/4" 23 x 16		HK 3/8" 24 x 17	HG 1/2" 34 x 23		
R 3/4" 23 x 17	R 1/2" 18 x 11			HG 3/8" 27 x 19			
<b>Art.-Nr.</b>	<b>Abmessung / Zoll</b>	<b>Anzahl</b>					<b>Preis/Set</b>
04.210.0215	1/2 bis 1 1/4	225 Stück					< 3 161.10 ≥ 3 20%

**Leder-Raccords Dichtungen**



2.5 - 3.0 mm stark

	<b>Abmessung/mm</b>		<b>Stärke</b>	<b>Abmessung</b>		<b>Preis/Stk.</b>	
<b>Art.-Nr.</b>	<b>Øi</b>	<b>Øa</b>	<b>mm</b>	<b>Zoll</b>	<b>&lt; 50</b>	<b>≥ 50</b>	<b>≥ 100</b>
04.230.1006	6	10	2,5-3	1/8 "	1.65	50%	70%
04.230.1410	10	14	2,5-3	1/4 "	1.80	50%	70%
04.230.1811	11	18	2,5-3		1.80	50%	70%
04.230.1813	13	18	2,5-3	3/8 "	1.95	50%	70%
04.230.2317	17	23	2,5-3	1/2 "	1.95	50%	70%
04.230.2416	16	24	2,5-3		1.95	50%	70%
04.230.2417	17	24	2,5-3		2.10	50%	70%
04.230.3022	22	30	2,5-3	3/4 "	2.25	50%	70%
04.230.3629	29	36	2,5-3	1 "	2.40	50%	70%
04.230.3932	32	39	2,5-3	5/4 "	2.55	50%	70%

**Gummi-Raccords Dichtungen**



**DIPLA 2mm**



Naturgummi mit 1 - 2 Einlagen

Art.-Nr.	Abmessung/mm		Stärke mm	Abmessung Zoll	Preis/Stk.		
	Øi	Øa			< 50	≥ 50	≥ 100
04.240.1006	6	10	2	1/8 "	1.65	50%	70%
04.240.1407	7	14	2		1.65	50%	70%
04.240.1410	10	14	2	1/4 "	1.80	50%	70%
04.240.1510	10	15	2		1.80	50%	70%
04.240.1511	11	15	2		1.80	50%	70%
04.240.1813	13	18	2	3/8 "	1.95	50%	70%
04.240.2315	15	23	2		2.10	50%	70%
04.240.2316	16	23	2		2.10	50%	70%
04.240.2317	17	23	2	1/2 "	2.10	50%	70%
04.240.2416	16	24	2		2.10	50%	70%
04.240.3022	22	30	2	3/4 "	2.25	50%	70%
04.240.3024	24	30	2		2.25	50%	70%
04.240.3224	24	32	2		2.25	50%	70%
04.240.3528	28	35	2		2.40	50%	70%
04.240.3629	29	36	2	1 "	2.40	50%	70%
04.240.3932	32	39	2	5/4 "	2.55	50%	70%
04.240.4437	37	44	2	1 1/2 "	2.70	50%	70%
04.240.5648	48	56	2	2"	3.00	50%	70%

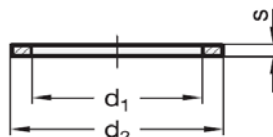
**Kupfer Dichtungen Form "A"**

Art. 2 A 1 nach DIN 7603



Dichtringe für Rohrverschraubungen und Verschlußschrauben. A = Flachdichtring.

Stanztoleranz Aussen - Ø +/- 0.2 mm  
Innen- Ø +/- 0.2 mm



Art.-Nr.	Abmessung/mm		Stärke s / mm	Standard S = ja	Preis/Stk.		
	Ø d1	Ø d2			< 50	≥ 50	≥ 100
04.271.0408	4.0	8.0	1.0	S	1.90	50%	70%
04.271.0509	5.0	9.0	1.0	S	1.90	50%	70%
04.271.0610	6.0	10.0	1.0	S	1.90	50%	70%
04.271.0612	6.0	12.0	1.0	S	1.90	50%	70%
04.271.0609	6.5	9.5	1.0	S	1.90	50%	70%
04.271.0611	6.5	11.0	1.0	S	1.90	50%	70%
04.271.0711	7.0	11.0	1.0	S	1.90	50%	70%
04.271.0713	7.0	13.0	1.0		1.95	50%	70%
04.271.8115	8.0	11.5	1.0	S	1.95	50%	70%
04.271.0812	8.0	12.0	1.0	S	1.95	50%	70%
04.271.0813	8.0	13.0	1.0	S	1.95	50%	70%
04.271.0814	8.0	14.0	1.0	S	1.95	50%	70%
04.271.0815	8.0	15.0	1.0		2.10	50%	70%
04.271.0915	9.0	15.0	1.0		2.10	50%	70%

Art.-Nr.	Abmessung/mm		Stärke mm	Standard	Preis/Stk.		
	Øi	Øa			< 50	≥ 50	≥ 100
04.271.0113	10.0	13.0	1.0	S	1.95	50%	70%
04.271.1013	10.0	13.5	1.0	S	1.95	50%	70%
04.271.1014	10.0	14.0	1.0	S	1.95	50%	70%
04.275.1014	10.0	14.0	1.5	S	2.10	50%	70%
04.271.1015	10.0	15.0	1.0	S	1.95	50%	70%
04.271.1016	10.0	16.0	1.0	S	1.95	50%	70%
04.271.1018	10.0	18.0	1.0		2.05	50%	70%
04.271.1116	11.0	16.0	1.0	S	2.20	50%	70%
04.271.1117	11.0	17.0	1.0		2.20	50%	70%
04.275.1215	12.0	15.5	1.5	S	2.25	50%	70%
04.271.1216	12.0	16.0	1.0		2.25	50%	70%
04.275.1216	12.0	16.0	1.5	S	2.25	50%	70%
04.275.1265	12.0	16.5	1.5	S	2.25	50%	70%
04.275.1217	12.0	17.0	1.5	S	2.40	50%	70%
04.272.1217	12.0	17.0	2.0	S	2.50	50%	70%
04.271.1218	12.0	18.0	1.0		2.50	50%	70%
04.275.1218	12.0	18.0	1.5	S	2.50	50%	70%
04.271.1220	12.0	20.0	1.0	S	2.50	50%	70%
04.271.1319	13.0	19.0	1.0		2.65	50%	70%
04.275.1320	13.0	20.0	1.5		2.65	50%	70%
04.271.1322	13.0	22.0	1.0		2.70	50%	70%
04.275.1418	14.0	18.0	1.5	S	2.70	50%	70%
04.275.1420	14.0	20.0	1.5	S	2.70	50%	70%
04.272.1420	14.0	20.0	2.0		2.80	50%	70%
04.275.1422	14.0	22.0	1.5		2.85	50%	70%
04.275.1519	15.0	19.0	1.5	S	2.70	50%	70%
04.275.1522	15.0	22.0	1.5		2.70	50%	70%
04.271.1523	15.0	23.0	1.0		2.80	50%	70%
04.271.1620	16.0	20.0	1.0	S	2.70	50%	70%
04.275.1620	16.0	20.0	1.5	S	2.80	50%	70%
04.272.1620	16.0	20.0	2.0	S	2.80	50%	70%
04.271.1621	16.0	21.0	1.0		2.85	50%	70%
04.275.1622	16.0	22.0	1.5	S	2.85	50%	70%
04.272.1622	16.0	22.0	2.0		2.85	50%	70%
04.275.1624	16.0	24.0	1.5		2.95	50%	70%
04.275.1721	17.0	21.0	1.5	S	2.95	50%	70%
04.271.1722	17.0	22.0	1.0		2.95	50%	70%
04.275.1722	17.0	22.0	1.5		2.95	50%	70%
04.275.1723	17.0	23.0	1.5	S	3.00	50%	70%
04.271.1725	17.0	25.0	1.0		3.15	50%	70%
04.272.1726	17.0	26.0	2.0	S	3.25	50%	70%
04.275.1822	18.0	22.0	1.5	S	3.00	50%	70%
04.275.1823	18.0	23.0	1.5		3.15	50%	70%
04.275.1824	18.0	24.0	1.5	S	3.15	50%	70%
04.271.1825	18.0	25.0	1.0		3.15	50%	70%
04.275.2024	20.0	24.0	1.5	S	3.25	50%	70%
04.275.2025	20.0	25.0	1.5		3.25	50%	70%

Art.-Nr.	Abmessung/mm		Stärke mm	Standard	Preis/Stk.		
	Øi	Øa			< 50	≥ 50	≥ 100
04.271.2026	20.0	26.0	1.0		3.25	50%	70%
04.275.2026	20.0	26.0	1.5	S	3.25	50%	70%
04.272.2026	20.0	26.0	2.0	S	3.30	50%	70%
04.275.2126	21.0	26.0	1.5	S	3.30	50%	70%
04.275.2128	21.0	28.0	1.5	S	3.30	50%	70%
04.275.2131	21.0	31.0	1.5		3.60	50%	70%
04.275.2226	22.0	26.0	1.5	S	3.30	50%	70%
04.275.2227	22.0	27.0	1.5	S	3.30	50%	70%
04.275.2228	22.0	28.0	1.5		3.30	50%	70%
04.275.2229	22.0	29.0	1.5	S	3.45	50%	70%
04.272.2328	23.0	28.0	2.0	S	3.45	50%	70%
04.272.2429	24.0	29.0	2.0	S	3.45	50%	70%
04.272.2430	24.0	30.0	2.0	S	3.60	50%	70%
04.275.2432	24.0	32.0	2.0	S	3.60	50%	70%
04.275.2530	25.0	30.0	1.5		3.60	50%	70%
04.272.2530	25.0	30.0	2.0	S	3.70	50%	70%
04.272.2541	25.0	41.0	2.0		3.90	50%	70%
04.272.2631	26.0	31.0	2.0	S	3.90	50%	70%
04.275.2632	26.0	32.0	1.5		3.90	50%	70%
04.272.2632	26.0	32.0	2.0	S	3.90	50%	70%
04.276.2632	26.0	32.0	2.5	S	4.05	50%	70%
04.272.2634	26.0	34.0	2.0	S	4.05	50%	70%
04.272.2636	26.0	36.0	2.0	S	4.15	50%	70%
04.272.2732	27.0	32.0	2.0	S	4.15	50%	70%
04.272.2735	27.0	35.0	2.0	S	4.20	50%	70%
04.271.2738	27.0	38.0	1.0		4.20	50%	70%
04.272.2833	28.0	33.0	2.0	S	4.35	50%	70%
04.272.2834	28.0	34.0	2.0		4.35	50%	70%
04.272.2836	28.0	36.0	2.0	S	4.50	50%	70%
04.272.3036	30.0	36.0	2.0	S	4.50	50%	70%
04.272.3037	30.0	37.0	2.0		4.50	50%	70%
04.272.3038	30.0	38.0	2.0	S	4.65	50%	70%
04.272.3238	32.0	38.0	2.0	S	4.65	50%	70%
04.272.3240	32.0	40.0	2.0	S	4.75	50%	70%
04.272.3339	33.0	39.0	2.0	S	4.80	50%	70%
04.272.3341	33.0	41.0	2.0	S	4.80	50%	70%
04.272.3343	33.0	43.0	2.0		4.95	50%	70%
04.272.3541	35.0	41.0	2.0	S	4.95	50%	70%
04.272.3642	36.0	42.0	2.0	S	4.95	50%	70%
04.272.3644	36.0	44.0	2.0	S	4.95	50%	70%
04.272.3844	38.0	44.0	2.0	S	4.95	50%	70%
04.272.3846	38.0	46.0	2.0	S	5.10	50%	70%
04.272.3946	39.0	46.0	2.0	S	5.10	50%	70%
04.272.4047	40.0	47.0	2.0	S	5.25	50%	70%
04.272.4049	40.0	49.0	2.0	S	5.25	50%	70%

Art.-Nr.	Abmessung/mm		Stärke mm	Standard	Preis/Stk.		
	Øi	Øa			< 50	≥ 50	≥ 100
04.272.4249	42.0	49.0	2.0	S	5.25	50%	70%
04.272.4251	42.0	51.0	2.0	S	5.40	50%	70%
04.272.4552	45.0	52.0	2.0	S	5.40	50%	70%
04.272.4856	48.0	55.0	2.0	S	5.40	50%	70%
04.272.4855	48.5	55.0	2.0		5.55	50%	70%
04.272.5057	50.0	57.0	2.0	S	5.55	50%	70%
04.276.5260	52.0	60.0	2.5	S	5.70	50%	70%
04.276.5462	54.0	62.0	2.5	S	5.70	50%	70%
04.276.5563	55.0	63.0	2.5	S	5.70	50%	70%
04.276.5866	58.0	66.0	2.5	S	5.85	50%	70%
04.276.6068	60.0	68.0	2.5	S	6.30	50%	70%

## Kupferdichtungen-Set Nr. 712

Inhalt jeweils 15 Stk. Von:	6 x 10	12 x 16	16 x 23
<b>Dicke: 1.0 mm</b>	6 x 12	12 x 22	18 x 23
	8 x 12	13 x 22	20 x 28
	8 x 15	14 x 18	20 x 35
	10 x 14	14 x 20	22 x 30
	10 x 18	15 x 22	24 x 32



Art.-Nr.	Abmessung / mm	Anzahl p. Sortiment	Preis/Set
04.270.0712	6 x 10 x 1 bis 24 x 32 x 1	270	169.00

## Kupferdichtungen-Set Nr. 713

Inhalt jeweils 15 Stk. Von:	6 x 10	12 x 16	16 x 23
<b>Dicke: 1.5 mm</b>	6 x 12	12 x 22	18 x 23
	8 x 12	13 x 22	20 x 28
	8 x 15	14 x 18	20 x 35
	10 x 14	14 x 20	22 x 30
	10 x 18	15 x 22	24 x 32



Art.-Nr.	Abmessung / mm	Anzahl p. Sortiment	Preis/Set
04.270.0713	6 x 10 x 1.5 bis 24 x 32 x 1.5	270	187.00

## Kupfer-Fülldichtringe-Set Nr. 724

Die Kupfer-Füllringe haben eine asbestfreie Füllung, und sind so weich, dass sie sich dem Gewinde anpassen.

Inhalt jeweils 10 Stk. Von:	6 x 10	12 x 16	20 x 26
<b>Dicke: anpassungsfähig</b>	6 x 12	12 x 18	22 x 27
	8 x 12	14 x 18	24 x 30
	8 x 14	14 x 20	26 x 32
	10 x 14	16 x 22	28 x 34
	10 x 16	18 x 24	30 x 36



Art.-Nr.	Abmessung / mm	Anzahl p. Sortiment	Preis/Set
04.270.0724	6 x 10 bis 30 x 36	180	137.00



**Sortiment (Kunststoff und Gummischeiben) Nr. 291** ^

15 verschiedene Abmessungen Kunststoffscheiben M4 bis M12, 368 Stück, sowie 3 verschiedene Abmessungen Gummischeiben M5 bis M8, 75 Stück.



**Kunststoffscheiben DIN 9021**

Anzahl/Stk.	Abmessung/mm	Anzahl/Stk.	Abmessung/mm
25	M4 x 12 x 1	25	M8 x 25 x 2
25	M5 x 15 x 1.6	25	M10 x 30 x 2.5
25	M6 x 18 x 1.6	17	M12 x 40 x 3

**Kunststoffscheiben DIN 125**

Anzahl/Stk.	Abmessung/mm	Anzahl/Stk.	Abmessung/mm
25	M4 x 9 x 1	25	M8 x 16 x 1.7
25	M5 x 10 x 1	25	M10 x 21 x 2
25	M6 x 12 x 1.6	25	M12 x 24 x 2.5

**Kunststoffscheiben weich**

Anzahl/Stk.	Abmessung/mm
25	M4 x 16 x 2
25	M5 x 16 x 2
25	M6 x 16 x 2

**Gummischeiben**

Anzahl/Stk.	Abmessung/mm
25	M5 x 15 x 3
25	M6 x 16 x 3
25	M8 x 18 x 3

**Preis/Set**

04.205.1000 Total 442 Stück 133.00

**Sortiment (Fiber-Dichtringe) DIN 7603 A Nr. 751** ^

Vulkanfiberdichtringe Form A. Beständig gegen Mineralöle, Fette und schwache Säuren, Alkohole, Ketone, Ester, Chlorkohlenwasserstoffe und weist eine schlechte elektrische Leitfähigkeit (Isolation) auf, wird bevorzugt eingesetzt bei allen Wasserleitungen und Wasserrohren. 18 verschiedene Abmessungen von 5 x 9 mm bis 20 x 26 mm. Dicke 1.0 mm.



Fiber-Dichtringe Art.-Nr.	Abmessung/mm		Stärke mm	Anzahl/Stk.	Preis/Stk.	
	Øi	Øa			< 50	≥ 50
04.206.0509	5	9	1	50	2.20	30%
04.206.0613	6.5	13	1	50	2.20	30%
04.206.0812	8	12	1	50	2.20	30%
04.206.0913	9	13	1	50	2.20	30%
04.206.1015	10	15	1	50	2.20	30%
04.206.1018	10	18	1	50	2.20	30%
04.206.1216	12	16	1	50	2.20	30%
04.206.1218	12	18	1	50	2.20	30%
04.206.1222	12	22	1	50	2.20	30%
04.206.1318	13	18	1	50	2.20	30%
04.206.1322	13	22	1	50	2.20	30%
04.206.1420	14	20	1	50	2.20	30%
04.206.1523	15	23	1	50	2.20	30%
04.206.1624	16	24	1	50	2.20	30%
04.206.1725	17	25	1	50	2.20	30%
04.206.1825	18	25	1	50	2.20	30%
04.206.1925	19	25	1	50	2.20	30%
04.206.2026	20	26	1	50	2.20	30%

**Preis/Set**

04.206.1000 Total 900 Stück 189.00

## Sortiment (Aluminium-Dichtringe, Dicke 1,5mm) Nr. 742 ^

18 verschiedene Abmessungen von 12 x 20 mm bis 30 x 38 mm.  
Dicke 1.5 mm.



Alu-Dichtringe Art.-Nr.	Abmessung / mm		Dicke	Anzahl/Stk.	Preis/Stk.	
	Ø innen	Ø aussen			< 50	≥ 50
04.207.0509	12	20	1.5	15	2.20	30%
04.207.0613	13	22	1.5	15	2.20	30%
04.207.0812	14	22	1.5	15	2.00	30%
04.207.0913	15	23	1.5	15	2.00	30%
04.207.1015	16	24	1.5	15	2.00	30%
04.207.1018	17	25	1.5	15	2.00	30%
04.207.1216	18	26	1.5	15	2.00	30%
04.207.1218	19	27	1.5	15	2.00	30%
04.207.1222	20	28	1.5	15	2.00	30%
04.207.1318	21	29	1.5	15	2.00	30%
04.207.1322	22	30	1.5	15	2.00	30%
04.207.1420	23	31	1.5	15	2.00	30%
04.207.1523	24	32	1.5	15	2.00	30%
04.207.1624	25	32	1.5	15	2.00	30%
04.207.1725	26	34	1.5	15	2.00	30%
04.207.1825	27	35	1.5	15	2.00	30%
04.207.1925	28	36	1.5	15	2.00	30%
04.207.2026	30	38	1.5	15	2.00	30%
					<b>Preis/Set</b>	
04.207.1000	Total 270 Stück				185.50	

## Pekanit Ventildichtungen mit und ohne Zentrumsloch ^

NR/SBR ca 90°Shore A, schwarz. Geeignet für Trinkwasser. Temperatur bis 90°C.  
Mindestabnahme pro Position 20 Stk. Mindestbestellwert Fr. 50.-.



Art.-Nr.	Durchmesser	Höhe mm	Preis/Stk.	
	aussen/mm		< 50	≥ 50
04.208.1004	10	4	2.95	40%
04.208.1206	12	6	2.95	40%
04.208.1304	13	4	3.05	40%
04.208.1306	13	6	3.05	40%
04.208.1404	14	4	3.05	40%
04.208.1504	15	4	3.20	40%
04.208.1506	15	6	3.30	40%
04.208.1656	15.5	6	3.30	40%
04.208.1604	16	4	3.30	40%
04.208.1605	16	5	3.50	40%
04.208.1606	16	6	3.75	40%
04.208.1704	17	4	3.65	40%
04.208.1808	18	8	4.15	40%

Art.-Nr.	Durchmesser ausser/mm	Loch Ø/mm	Höhe mm	Preis/Stk.	
				< 50	≥ 50
04.209.1244	12	4	4.5	3.20	40%
04.209.1544	15	4	4.5	3.30	40%
04.209.1644	16	4	4.5	3.65	40%
04.209.1744	17	4	4.5	3.50	40%
04.209.1844	18	4	4.5	3.65	40%
04.209.2244	22	4	4.5	3.75	40%
04.209.2844	28	4	4.5	4.05	40%
04.209.1553	15.5	5	3	3.30	40%
04.209.1663	16	6	3	3.65	40%
04.209.1763	17	6	3	3.50	40%



## Dichtungs-Set nach Kundenwunsch



Raaco Sortiments-Box mit 18 Fächern für Ø aussen max. 38 mm  
(nach Wunsch, andere Box erhältlich).  
Wir stellen Ihnen ein Sortiment nach Ihrem Wunsch zusammen.  
(Masse der Fächer 50 x 35 mm)



Art.-Nr.	Abmessung / mm	Anzahl p. Sortiment	Preis/Set
04.270.0000	nach Wunsch	nach Wunsch	Anfrage

## Raaco-Sortiments-Schachtel

## Service Case 5-18



18-teilige, bruchsihere Furnituredosen in einmahliger Ausführung:

**Hergestellt aus hochwertigem Polypropylen-Copolymer.**

**Sie rosten nicht.**

**Sie bleiben formstabil.**

**Der Deckel hat drei bruchsihere Scharniere.**

Der durchsichtige Deckel gibt einen Überblick über den Inhalt und schliesst so fest, dass die **Teile nicht durcheinander fallen.**



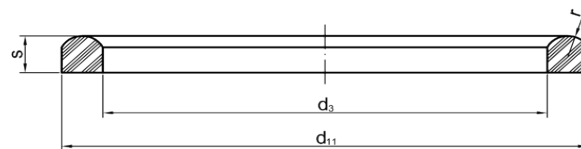
Art.-Nr.	Abmessung / mm	Anz. Fächer	Grösse Fächer / mm	Preis/ Stk.
04.290.2418	240 x 195 x 43	18	50 x 35 mm	22.50

## Milchrohrverschraubungsring

## DIN 11851



EPDM Milchrohrverschraubungsring 75°Sh.A, schwarz mit FDA Zulassung.



Art.-Nr.	Nennw. DN	Abmessung / mm				Material	Shorehärte	Preis/Stk.		
		Øi	Øa	S	r			< 20	≥ 20	≥ 50
04.250.2505	25	30	40	5	2.8	EPDM	75	2.50	40%	50%
04.250.3205	32	36	46	5	2.8	EPDM	75	2.70	40%	50%
04.250.4005	40	42	52	5	2.8	EPDM	75	2.90	40%	50%
04.250.5005	50	54	64	5	2.8	EPDM	75	3.00	40%	50%
04.250.6505	65	71	81	5	2.8	EPDM	75	3.20	40%	50%
04.250.8005	80	85	95	5	2.8	EPDM	75	3.30	40%	50%